

METODA LEADER V ČR

Národní a mezinárodní spolupráce
Vzdělávání na venkově

Petr Sušanka, MAS Vladař o.p.s.

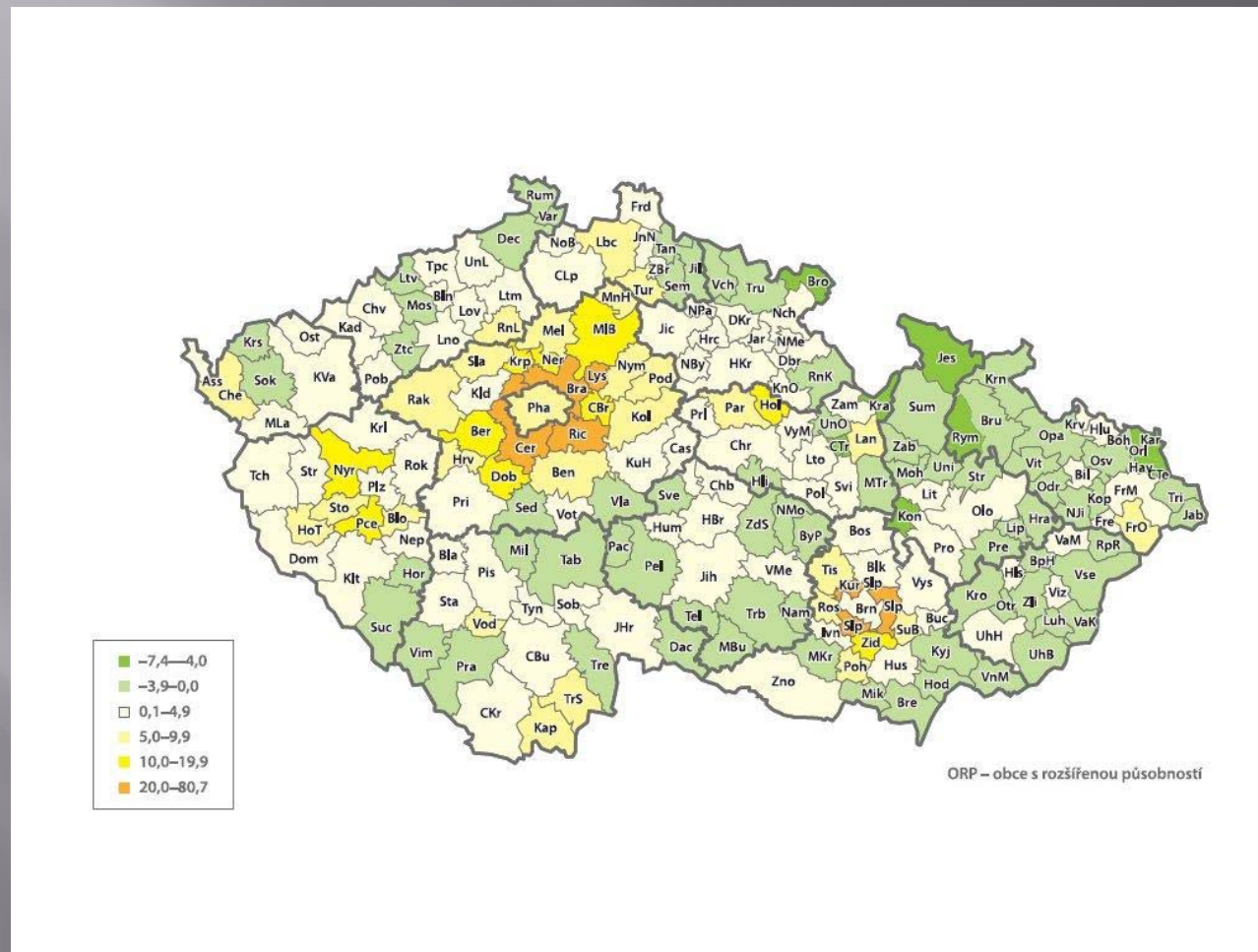
**REALIZACE ZMĚN NA ČESKÝCH
VENKOVECH
JE DLOUHODOBÝ PROCES**

PROCES VÍCEGENERAČNÍ

**ŘEŠENÍ VENKOVA VYŽADUJE OD
KAŽDÉHO Z NÁS VENKOVANŮ
vztah k místu, jeho historii,
vztah ke kraji,
pozitivní a přátelské sousedské vztahy**

SYSTEMATIČNOST, TRPĚLIVOST A VYTRVALOST

Urbánní, běžný a periferní venkov



Nové a nepřijatelné dělení venkovů

Panelové domy naležato



To není budoucnost venkova



Podobnost čistě náhodná

Osvětím

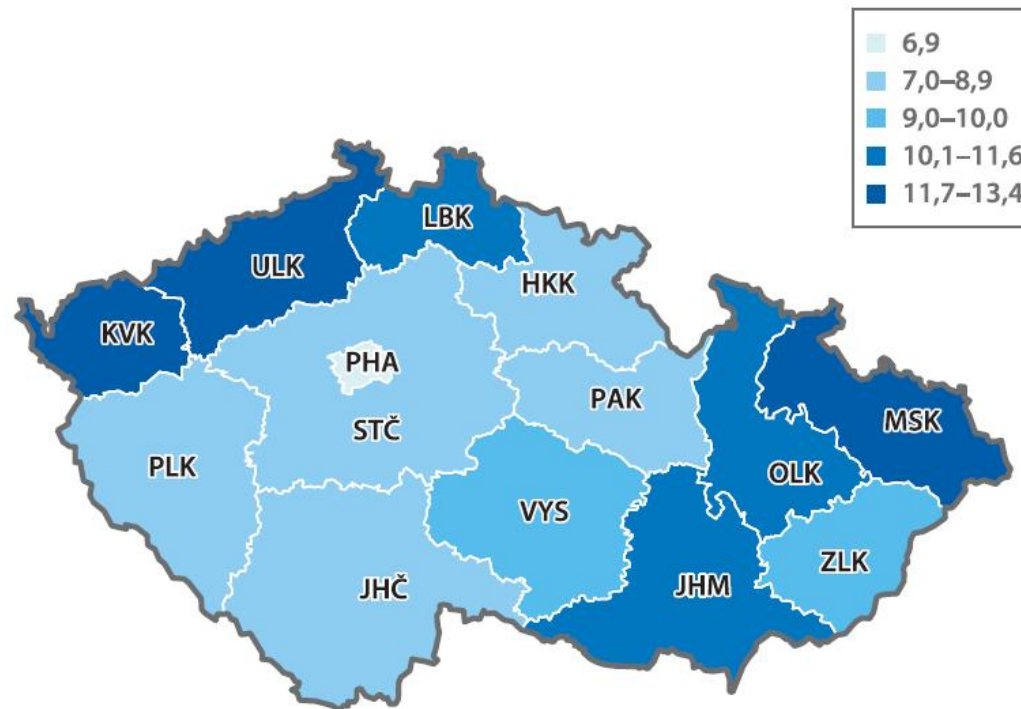
Nepřiměřeně
a bezohledně
likvidujeme
ornou půdu
na českém venkově.



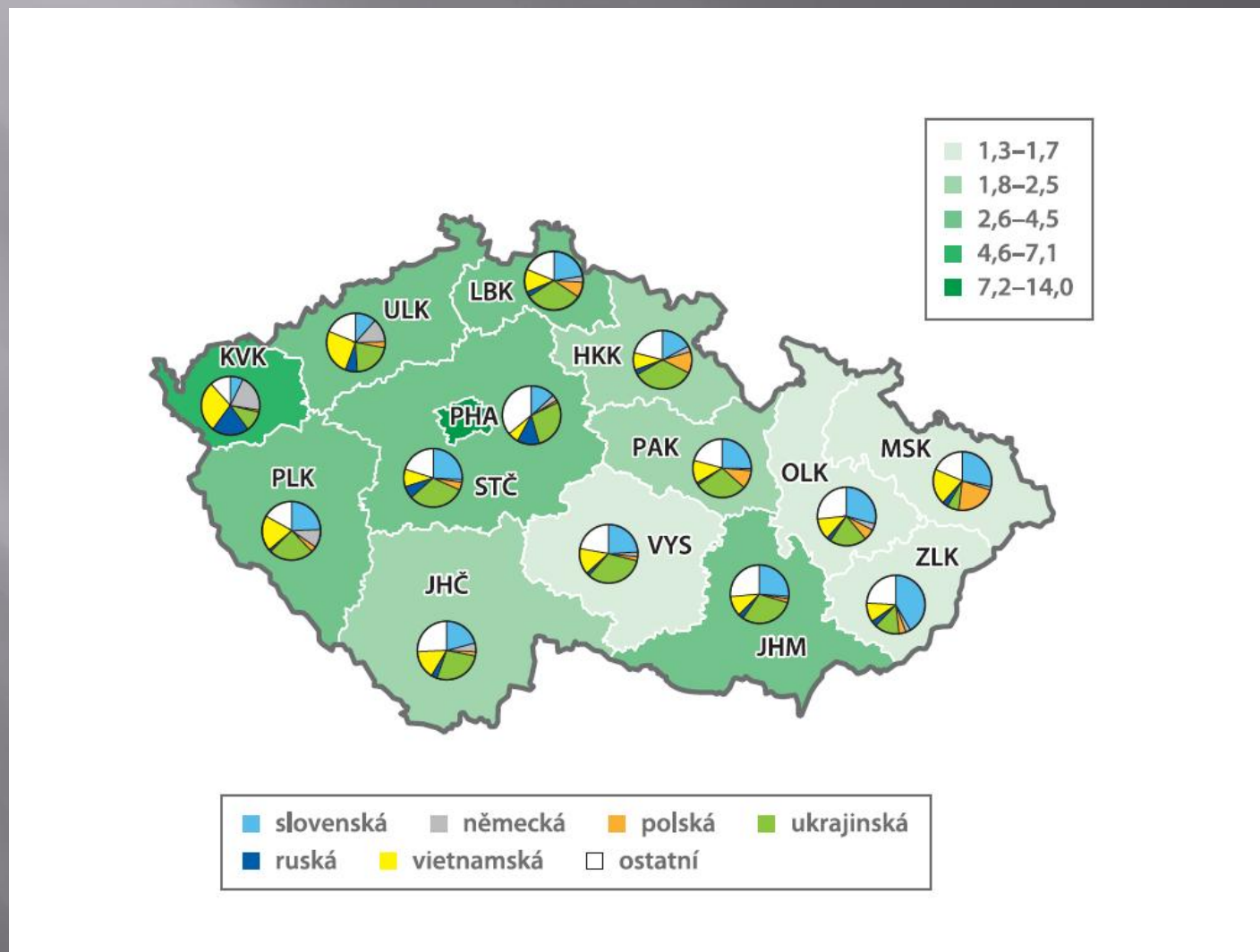
Představte si naši zem bez alejí

Důvodem
likvidace alejí
není
bezpečnost
provozu,
ale chamtivost.

Rozsah nezaměstnanosti v krajích ČR

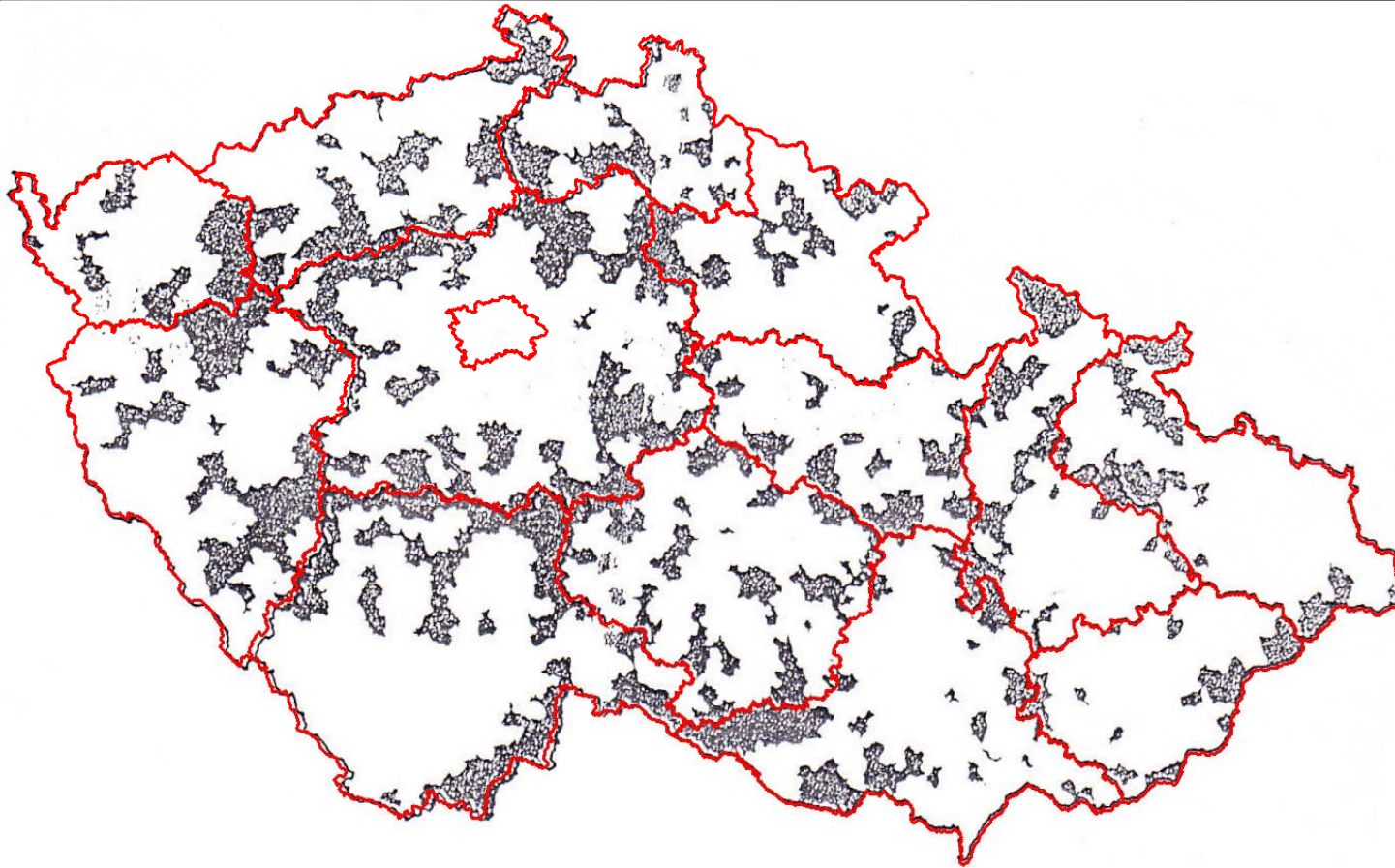


Imigrace s pohledu venkova



Vnitřní periférie České republiky

Shoda
náhod?



NE,

smutná skutečnost

1989 – 2012

pouhých
22 let

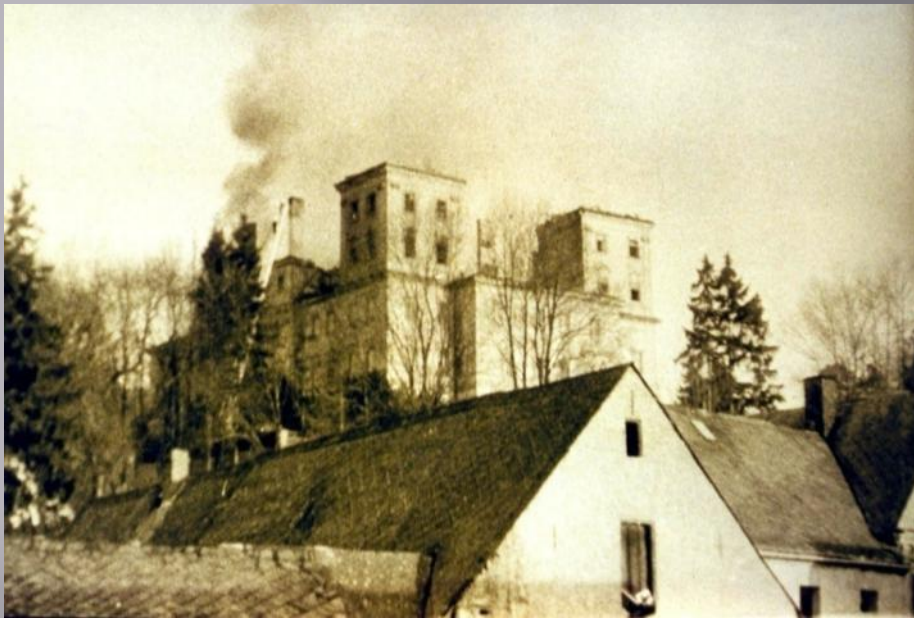
Současnost je možno hodnotit
mnohem pozitivněji
než jsme si vůbec ochotni připustit

„ Milosrdná paměť “

nám umožňuje zapomenout jak
vypadal
český venkov před rokem 1989



Stav před rokem 1993



Stav od roku 1976



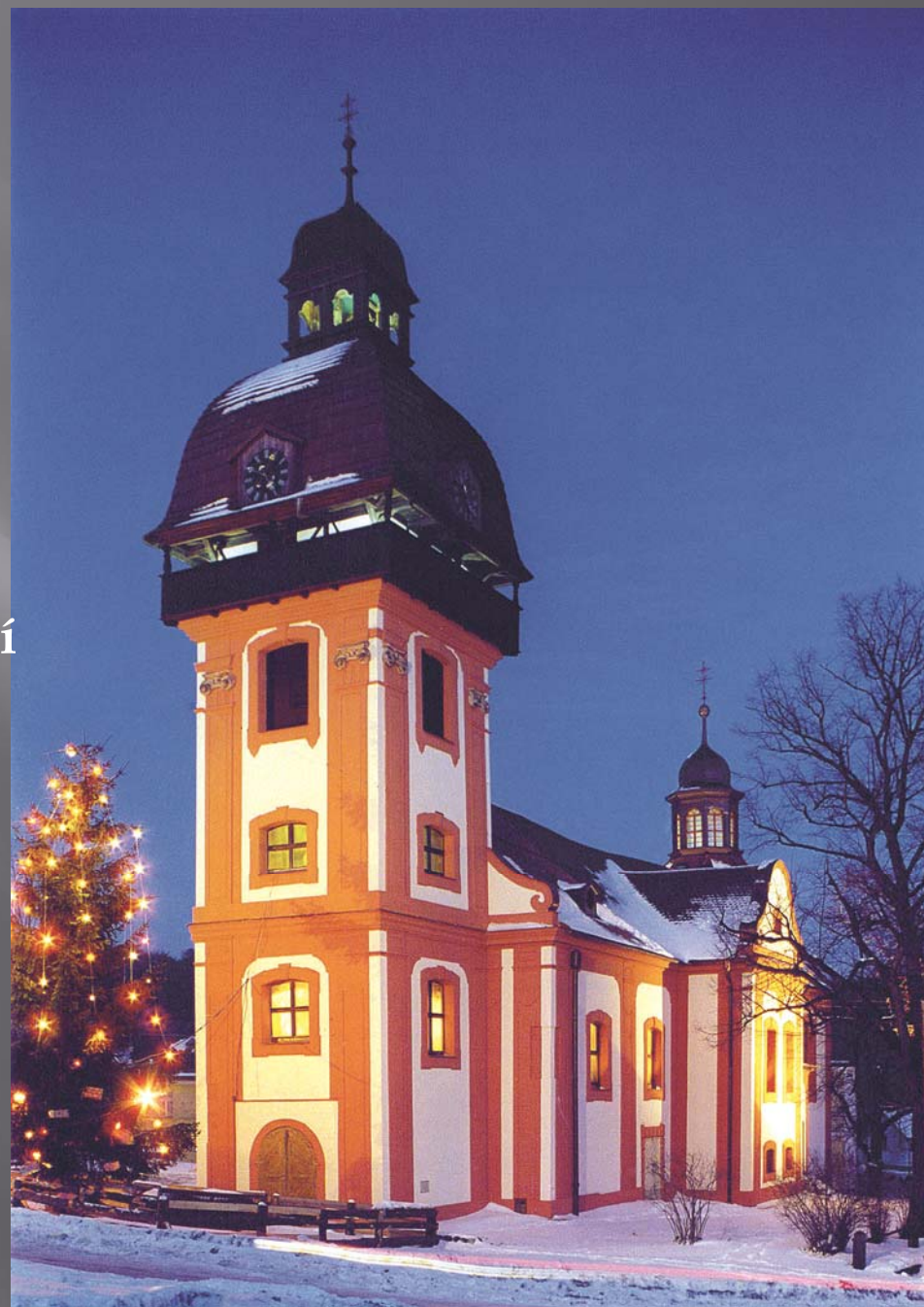
**Všechny objekty obce do roku 1989
v devastovaném stavu**



Jaký je současný stav venkova

Na současném stavu je zřejmý pozitivní trend jeho vývoje, pracujícího na bázi vlastních strategií a komunitního plánování.

Uvádíme na příkladu barokního městečka Valeč.





Rozvoj venkova nemůže být zaměřen pouze na budování infrastruktury, vzhled obcí ale zejména na práci s lidmi, jejich vzdělávání a podporu občanské společnosti.



Vize pro venkov

na třech příkladech z mnoha

1. Příklady dobré praxe v rámci národní a mezinárodní spolupráce

Aplikace na vlastním území jednotlivých MAS

Archiv CRRV o.s. a dalších institucí venkova

Vzorové projekty
pro každý z 13 krajů,
nebo pro NUTS II.

2. Environmentální obce

- Charakteristické svou soběstačností,
komplexním řešením svého území
a dlouhodobým plánováním svých aktivit

Environmentální obec se zabývá

- ▣ Řízení obce, komunální politikou a komunitním plánováním,
- ▣ péčí o funkci a vzhled obce,
- ▣ péčí o životní prostředí obyvatel venkova,
- ▣ péčí o krajinu ,
- ▣ péčí o možnou profilaci místních obyvatel (včetně nových),
- ▣ výchovou a vzděláváním obyvatel venkova,
- ▣ samostatností obce z hlediska energetiky a vodního hospodářství,
- ▣ částečnou ekonomickou soběstačností.

Základní vstupní podmínky

- ▣ Vybraná místa (obce, městečka) která se touto problematikou dlouhodobě zabývají
- ▣ V dané lokalitě existují výsledky, naznačující předchozí zájem o dané téma a předpoklad postupné a úspěšné realizace
- ▣ Projekt musí obsahovat proces změn v myšlení a vztazích venkovského obyvatelstva („práci“ s místní občanskou společností, všeobecnou výchovu všech generací – včetně výchovy etické, estetické a morální)

3. Celoživotní mimoškolní vzdělávání na venkově

jako účinná náhrada za
likvidovaný školský systém
v obcích venkova

návrh systémového řešení

S využitím škol obnovy venkova, akademií
a jiných institucích působících ve venkovském prostoru
Spolupráce s vysokoškolskými pracovišti



LEADER COACH

Součástí hnutí LEADER musí být
Vlastní mimoškolný vzdělávací systém LEADER
COACH zaměřený na mimoškolní vzdělávání na
venkově.

- Manažer venkova
- Postgraduální studium pro
manažery
- Manažerské studium pro zastupitele
- Coaching názorových vůdců



LEADER SENIOR

Zaměřený na vzájemnou úctu generací

- Celoživotní vzdělávání
- Vyhledávání
a zapojování aktivních seniorů
do aktivit obce
- Prevence u seniorů



LEADER JUNIOR

LEADER JUNIOR je zaměřen
na zdravou a vzdělanou mládež a její jazykovou gramotnost.

ZNALOSTI A JEJICH SOUVZTAŽNOSTI;

PÉČE O TĚLESNÉ ZDRAVÍ A SPORT;

AKTIVITY VENKOVSKÉ MLÁDEŽE ZAMĚŘENÉ NA

➤ VZTAH KE SVÉMU RODIŠTI

➤ VZTAH KE SVÉMU KRAJI

➤ SOUVZTAŽNOSTI

ČESKÝ VENKOV ♦ ČESKÁ REPUBLIKA ♦ EVROPA ♦ SVĚT

➤ PÉČE O TĚLESNÉ ZDRAVÍ A SPORT

SPORTOVNÍ SOUTĚŽE PROVOZOVANÉ SOUČASNĚ

S PROHLUBOVÁNÍM ZNALOSTÍ

➤ JAZYKOVÁ GRAMOTNOST (MEZINÁRODNÍ TÁBORY)

KALOKAGATHIA

VE ZDRAVÉM TĚLE ZDRAVÝ DUCH

„RAINBOW FOR RURAL AREAS“



Aplikace metody LEADER
se zdůrazněním
dobrovolnictví
partnerství a spolupráce

- **národní spolupráce mezi MAS**
- **mezinárodní spolupráce mezi MAS a LAG**

DĚKUJEME ZA POZORNOST

Kontakt:
CRRV o.s.
Karlovarská 6
364 55 Valeč
www.leadersystems.cz